

スズメバチに注意を

平成26年10月3日

別海町立中西別幼稚園

先週から梨の木にスズメバチ(オオスズメバチ・モンスズメバチ)が来て、梨の実を食べるようになってい
ます。園児の安全確保のために幼稚園としても早急な対策を講じていますので、ご家庭でも注意をお願
いいたします。

1 対策

- ・ 梨の木の周囲にロープを張り近づかないように指導するとともにハニートラップの罠をし
かけて捕獲中
- ・ 教育委員会を通して、業者に駆除を依頼中(今日は天候が悪く、5日(日)に釧路から来る予定)
※オオスズメバチは土中に巣を作るので巣を探す業者が管内にないため
- ・ 刺されたときの対策として毒液を吸い出すポイズンリムーバーを購入
- ・ 園児に具体的な身の守り方を指導

2 スズメバチに襲われないために

- ・ 香水や黒い服を避ける
- ・ 長袖。長ズボンを着用する
- ・ スズメバチが近くに来たら、姿勢を低くして、ゆっくり離れる
- ・ 大声を出さない
- ・ 手で振り払ったり、手をばたばたしない

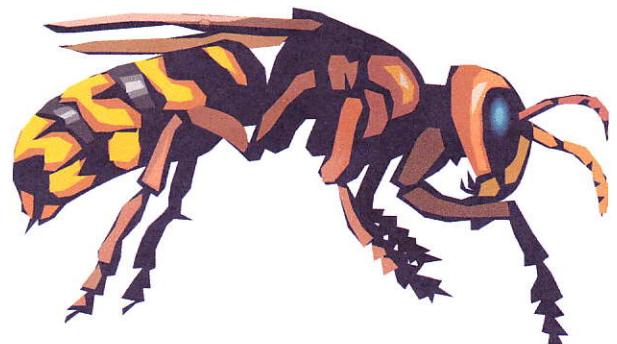
スズメバチは外敵が巣に近づくと、「これ以上近づくな!」という意味の行動をとります。

○相手の周りをしつこく飛ぶ。

○相手に狙いをつけて、空中で停止する。

○あごをかみ合わせて「カチカチ」という音を
立てる。

こういうときには、**できるだけじっとして**、ハ
チが飛びさるのを待ちましょう。こわいのでつい
手でふりはらったりしがちですが、すばやい動き
を**するとハチは攻撃してくるおそれがあります**



3 もし、刺されたら

- ・ 傷口をつまんだり吸引機で毒液を体内から吸い出す(決して口で吸い出さないこと)
- ・ 傷口を流水ですすぐ(患部の冷却と毒液の排出のため)
- ・ 抗ヒスタミン軟膏やステロイド剤、タンニン酸水を塗布
- ・ すぐに病院で治療を行う