

対象：中央公民館 全学級生



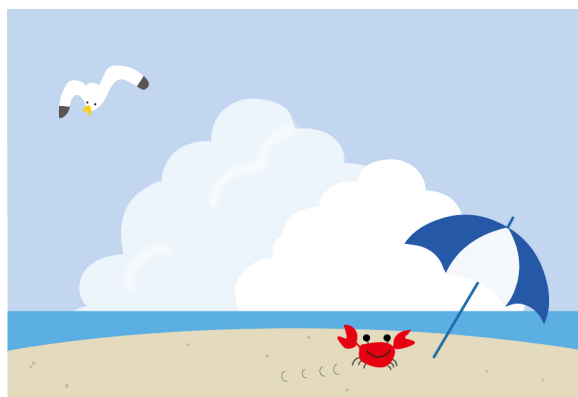
*バス乗車定員の都合上、バス乗車での申し込みは、先着25組となります。

- ☆行き先：海の公園（標津町）
- ☆実施日：9月1日（木）
- ※雨天時→9月8日（木）
- ☆交通機関：公民館バス
- ☆日 程：以下の通りです。

海の公園行き

- 10:15 公民館集合 *ロビーで受付を済ませてください。
- 10:20 出発 *自家用車で参加の方は、現地集合・解散になります。
- 11:10 海の公園到着 *到着後、記念撮影
- 11:20 昼食
- 11:50 自由遊び
- 12:50 帰りの準備
- 13:00 バス集合
- 13:05 出発
- 13:55 公民館到着・解散

*遊びの時間をまとめて取るために、昼食の時間を早めます。



【持ち物】

- お弁当
- 飲み物
- 着替え
- タオル類
- サンダルまたは長靴
- 帽子
- 敷物
- ゴミ袋



*その他、必要に応じて、水遊び道具、砂遊び道具、魚とりあみ、虫よけ、ベビーカー、おやつなど。

体験学習参加申し込みについて

バスを使う体験学習については、出席の確認を取らせていただきます。

ただし、中央公民館生は、在籍数が多いため、バス乗車定員の都合上、在籍全親子を乗せることができません。そこで、バス乗車での参加申し込みについては、定員を25組とし、先着順で受け付けることにしました。

参加希望の方は、実施案内をご覧になった上で、申込用紙に必要事項を記入し、以下のいずれかの方法で、期日厳守で申し込みください。

*バス乗車が心配な方、諸事情でバスに乗車できない方、本別海周辺にお住まいの方は、自家用車で直接現地に集合されてもかまいません。自家用車で参加の方は、現地への到着・現地からの出発時間に合わせた、現地集合・解散となります。

*なお、雨天の場合は延期となります。延期となった場合についても参加できるかどうか確認する項目もありますので、忘れずに記入してください。

*雨天で延期になる場合は、朝9時までにメール・FAXまたは電話にてご連絡します。

*両日ともに、雨天で実施できない場合は、代替学習として「すくすく学級×いきいき元気あっぷ」を行います。詳細については、別紙をご覧ください。

【申し込み期日】 8月29日（金）

*30日（火）に、参加申込者にバス乗車の可否をメール（登録者）または、FAX、電話でお知らせします。

【申し込み方法】

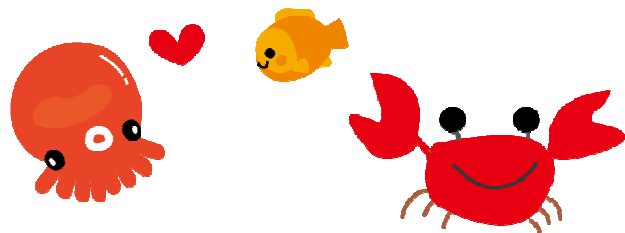
① 8月体験学習時に提出

② 公民館事務所に提出

③ メール tyuou@betsukai.jp
（*必要事項を打ち込んでください。）

④ FAX 75-0750

⑤ 公民館に直接電話 75-2146



*メールまたはFAXで申し込みの方には、必ず受付確認の返信をしています。返信がない場合、申し込み時の送信エラー等で、こちらに届いていない可能性も考えられます。必ず、返信のご確認をお願いします。

キ---リ---十---リ

すくすく学級 9月体験学習参加申し込み

☆参加について、いずれかに○をつけてください。

- ① 1日のみ参加できます。
- ② 1日、8日（延期になった場合も）両日参加できます。
- ③ 8日（延期になった場合）のみ参加できます。

☆バス利用について、どちらかに○をつけてください。

- ① バスに乗車します。
- ② 自家用車を利用します。

学級生（母親）氏名

体験学習参加にあたって

☆バス乗車の注意

- ・事故防止のため、お母さんと2点式シートベルトが着用可能なお子さま（健康保持上適当でない場合を除く）につきましては、シートベルトの着用をお願いします。
- ・安全面を考え、お子さま（幼児）が一人で座る場合は、通路側の席は控え、窓側の席をご利用ください。一人で座れないお子様は、お母さんの膝の上で、しっかり抱きかかえてください。
- ・乗車中は、危険のないよう注意を促し、しっかり見守りください。
- ・乗車人数が多くなる場合は、中央の折りたたみの座席を使用することもあります。お子さまだけの利用は禁止といたします。急ブレーキをかけた時に、座席から飛び出す危険性がより高くなります。最後尾中央の座席についても同様です。
- ・運行中は、立って歩かない（歩かせない）でください。
- ・おやつなどを食べた場合は、降りる前に、座席周辺にゴミや食べかすが落ちていないか確認してください。ゴミは、基本的に各自持ち帰りとなります。
- ・オムツの取れている子（取れかけている子）は、乗車前にトイレに誘ってください。

☆海の公園利用の注意

- ・バス降車後、シートに荷物を移動します。貴重品は、各自責任を持って管理してください。
- ・水の事故には、十分気をつけましょう。しっかり見ているつもりでも、目を離れた一瞬の隙に事故は起きるものです。たくさんの大人の目で見守りましょう。
- ・落ちている貝殻などでケガをすることもあるかもしれません。サンダルまたは長靴の準備をお願いします。
- ・日差しが強く、気温が上がった場合、日陰はほとんどありません。学級として簡易テントを2つ持っていく予定ですが、各自熱中症対策もしっかりお願いします。
※ご家庭に組み立ての必要ない簡易テント（サンシェード）がある方は、持ってきていただくと助かります。荷物の運搬は、スタッフで対応します。
- ・ゴミは、各自持ち帰りとなります。
- *アブやハチなどもいますので、十分注意しましょう。
- *多少の高低、段差、安定のしない場所もありますが、ベビーカー使用可能です。バスに積み込むこともできます。
- *困ったことなどがありましたら（お手洗いにいきたい、下の子を見てほしいなど）、遠慮せずにスタッフに声をかけてください。



***こんなことを頭の片隅に入れて、子どもたちの様子を見守ってみましょう！**

バスに上手に乗っていられるかな？

自然の中でどんな遊びを見つげるのかな？

波や海の生き物にどんな反応を示すのかな？

遊び道具、うまく貸し借りできるかな？

遊び、片づけ、昼食、帰りの準備、うまく気持ちを切り替えられるかな？

今回は、海での自然遊び体験です。毎回のことですが、ぬれたり、汚れたりを覚悟の上で、親子共々思う存分楽しんでもらいたいと思っています。バス乗車時間が長い分、子ども達が飽きてグズってしまうこともあるかもしれません。バスレクも考えていますが、バスの中でどんな風に過ごしたらよいか、考える機会になりますね。今後、旅行で長距離移動することや公共の交通機関を利用することもあるでしょう。その上でのよい体験になりそうです。