



## 「感染症を予防するバスの乗り方」のまき

令和2年度前期のバスリーダーが決まりました。

今日は、生徒指導部長の金森先生から、感染症を予防する視点でのバスの乗り方や注意点のお話がありました。基本的には、「感染症予防ロゴ」で確認している3つの取組です。

### ① はなれて すわろう

(思いやりラインで、可能な限り密着を避けて乗車します。  
座席に座って動かず乗るだけでも、少し距離をつくることができます)

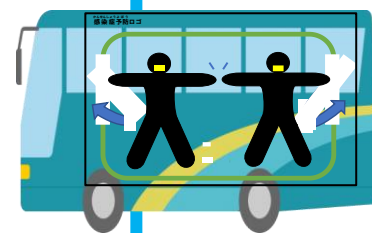
### ② まどを あけよう

(換気をして閉鎖空間(密室)にしないことも大切です。  
バスの運転手さんも乗車前に換気してくれます)

### ③ ストップ! おおごえ

(マスクをしても、大きな声で話さない方が安全ですね)

※乗車時には**マスクを着用**し、学校や家に着いたら、**しっかり手洗い**をします



今日から、1年生が下校バスに乗車しました。今日は下校バスに、1年生の担任の島崎先生と九里先生もいっしょに乗車し、安心・安全に乗車できているか、見守りました。いつもの年は、もっと多くの先生方が乗車していましたが、今回は、感染症予防のため、一人ずつ乗ることにしました。感染症のリスクを低くする乗り方は、安全な乗り方にもつながります。



前期バスリーダーを任命しました

第2週の**スタートカリキュラム「プラスワン」**を裏面に印刷しました。

- ① 前学年の学習に、朝活(2回)、授業(3時間)、放課後(3回)取り組みます。
- ② にじいろタイム(感染症予防の学習)は、朝活動の時間に学級訪問して養護教諭が行います。内容は、「免疫力UPの食育」です。
- ③ 朝読書もスタートします。感染症予防のため、曜日ごとに学級単位で図書室を使用します。
- ④ 縦割り顔合わせも、思いやりラインをキープして行います。小規模校だからできるスペースの活用を工夫しながら進めていきます。

### 《お願い》

ご家庭に、ふき取り消毒に使用する古タオル、布、シーツなどがありましたら、学校にいただけたら助かります。ハンカチ程度の大きさに切って使用しますので、雑巾のように縫わずにお子さんに持たせてください。よろしくお願いいたします。※一度消毒してから使用しますのでご安心ください。