



別海町立西春別小学校 学校だより

からまつ No. 9

平成27年8月31日発行 発行責任者 校長 野口 泰秀

2学期を迎えて

校長 野口 泰秀

24日間の夏休みが終わり、静まりかえっていた校舎に子どもたちの笑顔と歓声もどってきました。児童玄関前にはそれぞれ工夫し、苦勞して仕上げた工作や絵などの作品が展示され、子どもたちもお互いに鑑賞し合っています。夏休み中には、子ども会行事や盆踊りなど地域や保護者の皆様が主体となる行事がたくさんありました。準備やお手伝いにご苦勞いただいた皆様からは、「地域のために」「子ども達のために」という思いが強く伝わって来ました。また、大きな事故もなく2学期を迎えることができたことは、大変うれしいことです。保護者の皆様、地域の皆様方のご理解とお力添えのおかげと深く感謝申し上げます。

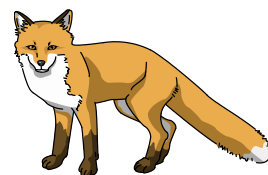
始業式では、高学年代表が、「夏休みの思い出・2学期にがんばること」の作文を発表しました。親子の触れ合いやスポーツに取り組んだことなど、夏休みでなければ体験できないことが発表の中にたくさんありました。また、2学期では学芸会を頑張りたいと力強く話しておりました。私からは、2学期に頑張ってもらいたいこととして、「時と場に応じた行いができること」について、休み時間が終わったら勉強に向かうように気持ちを切り替える。みんなで集まるときは時間を守る。誰かが話し始めたらしっかりと聴こうとする。など、具体的な姿をもとにお話しさせていただきました。子どもたち一人一人にとって、けじめのある自立した生活につながってくれることを期待しています。

2学期は、収穫フェスタ（9月10日）、クロスカントリー記録会（9月18日）、学芸会（10月10日）、別海町合同音楽祭（11月5日）など、いろいろな行事が予定されています。また、一年間でもっとも教育活動が充実し、成果が期待できる時期です。日常の授業や行事等を通して、社会性や自立性、表現力、更には豊かな感性や思いやる心など健やかな心と身体を育てていきたいと思っています。

今後も保護者の皆様、地域の皆様の一層のご支援とご協力をよろしくお願い申し上げます。

家庭教育5つの条件①『人間の愛情の体験』

少子化に伴い、過保護・過干渉という言葉が耳にします。お子さんへの愛情が増すばかりにそうなるのかもしれませんが、将来を考えた時には、お子さんの自立を遅らせる原因にもなります。



キタキツネは、子ギツネがある一定の年齢になると、母キツネは巣から追い出してしまいます。巣を恋しがって帰ってくると、母キツネは子ギツネに飛びかかり、激しく噛みつき追い返します。これは、子どもを生かす(自立させる)ための母キツネの愛情だそうです。

流石に、人間はキタキツネとは違いますから、違う方法で愛情をあらわします。さて、お子さんは、家庭の中でお手伝いなど決められた仕事をしているのでしょうか？家庭内で社会の一員として、自分の役割、責任を果たした喜びを体験させることは、お子さんの自立を支援する愛情ある家庭教育です。ぜひ、お子さんに家庭での役割を与えてください。

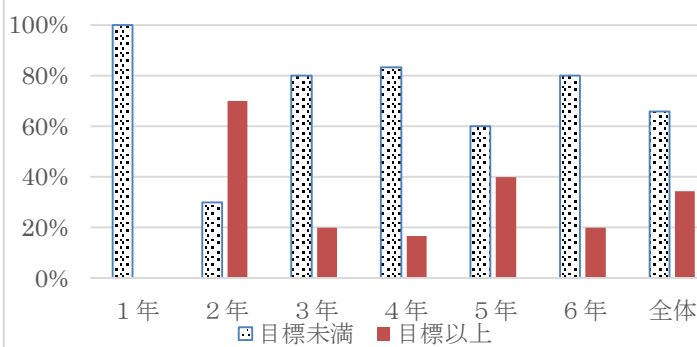
学校評価から

「学校評価アンケート」へのご協力ありがとうございました。集計いたしましたのでご報告いたします。

(結果は、裏面をごらんください。)今回の結果から、保護者の皆様から、おおむね昨年度同様3ポイント(そう思う)以上の評価をいただきました。

昨年度と同様、「正しい挨拶や言葉遣い」「気持ちを言葉で伝える」の2項目と、「早寝、早起き、朝ごはんができてい」の項目がやや低い評価となりました。基本的な生活習慣は、小学校のうちにぜひとも身につけさせておきたいと大切な事柄です。

家庭学習アンケート結果



この学校評価アンケートの際に、児童の家庭学習時間のアンケートも行っています。本校児童は、ほぼ全員が家庭で、宿題や自学に取り組むことができますが、学年に見合った時間取り組む児童の割合は全体の3分の1程度の割合です。

学年が上がるにつれ勉強が難しくなると言われますが、学年が上がっても毎時間の授業内容の習得自体が難しくなるわけではありません。難しく感じるのは、既習事項をきちんと理解し、覚えてないことが理由の一つです。前の時間に習った事をふまえて今日の勉強をするのと同じように、前の学年に習った事をふまえて、今の学年の勉強をしています。このことは、中学校や高校に進学するときも、まったく同じです。

学校では、子どもたちの基本的な生活習慣、家庭学習づくりに取り組んでまいりたいと存じます。ご家庭でも声かけ、励ましなど、ご協力をお願いします。

日	曜	9月行事予定	バス時刻
1	火	全校朝会 知的発達スクリーニング検査 ALT	13:15 15:35
2	水	職員研修日	14:40
3	木	いもほり	14:40 15:35
4	金		14:40 15:35
5	土		
6	日		
7	月		14:40 15:35
8	火	全校朝会 ALT	14:40 15:35
9	水	職員研修日	14:40
10	木	収穫フェスタ	14:40 15:35
11	金	4年社会科見学 白鳥号	14:40 15:35
12	土		
13	日		
14	月	4年社会科見学	14:40 15:35
15	火	全校朝会 ALT	14:40 15:35
16	水	研修日 学校経営指導訪問	14:40
17	木	全校見学学習 弁当日	15:35
18	金	クロスカントリー記録会 職員会議	14:40
19	土		
20	日		
21	月	敬老の日	
22	火	国民の休日	
23	水	秋分の日	
24	木	学芸会特別時間割開始	14:40 15:35
25	金	委員会 クロスカントリー予備日	14:40 15:35
26	土		
27	日		
28	月		14:40 15:35
29	火	全校朝会 ALT	14:40 15:35
30	水	職員研修日	14:40
10月行事予定			
10	土	学芸会	
13	火	振替休業	
15	木	弁当日	

夕暮れが早く、牧草を運ぶ車など交通量の多い季節を迎えました。自転車を外出する際は、ヘルメット着用やライトの点灯をしっかりと行いましょう。

おめでとう！ 別海町給食一品『まごは(わ)やさしいレシピコンテスト』入賞

町の取り組みで行われた給食一品コンテストに本校から次の皆さんが入賞しましたので紹介いたします。おめでとうございます。始業式の日には教育長が来られ表彰式が行われました。

- 豆類部門 3位 4年 ○○ ○○さん「とうふハンバーガー」
- 種実部門 2位 4年 ○○ ○○さん「ゴマナッツラーメン」
- 茸類部門 2位 6年 ○○ ○○さん「しいたけサラダ」
- 芋類部門 2位 3年 ○○ ○○さん「さつまいもとりんごのホイップサラダ」



H27. 第1学期学校評価(H26. 2学期との比較)

			児童		職員		保護者	
			1学期	H26.2学期	1学期	H26.2学期	1学期	H26.2学期
			1学期	H26.2学期	1学期	H26.2学期	1学期	H26.2学期
1	わたしは学校へ行くのが楽しい	目指す子どもの姿を元に、学級目標や具体的な手立てを元実践し、実現できた。	3.4	3.4	2.6	2.7	3.6	3.5
2	正しいあいさつや言葉づかいができる	相手の気持ちを考え、協力して生活する態度を育てることができた。(正しい言葉遣いや挨拶、やさしい態度)	3.0	3.0	2.4	2.3	2.9	2.9
3	ルールやきまりを守っている。	道徳の授業や教育活動全体を通して、道徳的な心情や実践力を身に付けさせることができた。	3.2	3.0	2.7	2.4	3.1	3.1
4	わたしは友達と仲よくしている。	児童同士のふれあいやコミュニケーション力を高める学級経営や指導をすることができた。	3.3	3.5	3.1	2.9	3.3	3.1
5	学校の勉強はよくわかる。	確かな学力(基礎基本、思考力・判断力・表現力、学びの習慣化など)を身に付けさせる授業を行うことができた。	3.4	3.4	2.3	2.3	3.2	3.2
6	自分の気持ちや考えをことばで伝えることができる。	言語活動の充実を通して言語能力を高めたり、思考力・判断力・表現力を育成する学びの場を設定することができた。	2.9	3.0	2.7	2.6	2.9	2.9
7	先生は、ていねいに教えてたり話を聞いてくれる。	一人一人の子どもの内面や背景を理解しながら、児童に対し、一人一人向き合っ対応し子どもを支える教育活動ができた。	3.9	3.9	3.3	2.6	3.3	3.3
8	わたしは運動をがんばっている。	体力・運動能力の向上を目指し身体を積極的に動かす遊びや運動等の指導を工夫することができた。	3.3	3.3	3.1	2.6	3.5	3.3
9	「早ね・早おき・朝ごはん」ができています。	「早寝・早起き・朝ごはん」運動を啓発し基本的生活習慣の定着を促す指導ができた。	2.9	2.8	2.4	2.5	2.9	3.3
10	家でも自分から進んで勉強をしている。	児童が家庭学習の習慣がつくよう、課題や宿題など工夫し、家庭学習の定着を図ることができた。	3.0	3.0	2.5	2.8	3.0	3.1
11		学級通信、学校通信、保健だよりなどを通して、内容を工夫しながら学校での出来事など情報発信することができた。			3.0	3.1	3.5	3.5
12		保護者に対し親身になった対応や連携した活動をするなどして共通理解を図り、児童の健全な成長に役立てることができた。			2.9	3.0	3.4	3.2

児童				職員				保護者			
1学期		H26.2学期		1学期		H26.2学期		1学期		H26.2学期	
よい	悪い	よい	悪い	よい	悪い	よい	悪い	よい	悪い	よい	悪い
9	1	9	1	6	4	7	3	9	1	9	1
8	2	8	2	6	4	3	8	8	3	8	2
9	1	8	2	9	1	6	4	8	2	8	2
9	1	10	1	9	1	7	3	9	1	9	1
9	1	9	1	3	7	3	7	9	1	9	1
6	4	7	3	7	3	6	4	7	3	8	2
10	0	10	0	10	0	5	5	9	1	10	0
8	2	8	2	9	1	6	4	10	0	8	2
7	3	7	4	4	6	5	5	8	2	9	1
6	4	7	3	5	5	8	2	8	2	8	2
				10	0	9	1	10	0	10	0
				8	3	9	1	9	1	9	1

中間ポイントは、2.5
3.0より大きい 青○

良い(すごくそう思う、そう思う)
7割以上 青○

