

ご入学おめでとうございます



6日(木)に入学式を挙行いたしました。今年
は6名の新1年生が入学してきまし

た。入学式では名前を呼ぶと、大きな声で返事をしてくれて、とても素晴らしいと感じました。



今年度より、登校時間が変わります。

7:50~8:10までの間に

登校して下さい。

| 日 | 曜 | 4月行事予定 | バス時刻 |
|----|---|----------------------|-------------|
| 10 | 月 | 発育測定 | 14:40 15:35 |
| 11 | 火 | CRT検査(2~6年) | 15:35 |
| 12 | 水 | CRT検査(2~6年)1年生給食開始 | 14:40 |
| 13 | 木 | 視力・聴力検査 1年生下校バス開始 | 14:40 15:35 |
| 14 | 金 | | 14:40 15:35 |
| 15 | 土 | 参観日 全体懇談 PTA総会 | 11:55 |
| 16 | 日 | | |
| 17 | 月 | | 14:40 15:35 |
| 18 | 火 | 全国学力学習状況調査(6年生) | 14:40 15:35 |
| 19 | 水 | 職員会議 | 14:40 |
| 20 | 木 | クラブ(4~6年生) | 14:40 15:35 |
| 21 | 金 | 1年生を迎える会 | 14:40 15:35 |
| 22 | 土 | | |
| 23 | 日 | | |
| 24 | 月 | | 14:40 15:35 |
| 25 | 火 | | 14:40 15:35 |
| 26 | 水 | 尿検査(1次) | 14:40 |
| 27 | 木 | 交通安全教室 クラブ | 14:40 15:35 |
| 28 | 金 | 避難訓練 | 14:40 15:35 |
| 29 | 土 | 昭和の日 | |
| 30 | 日 | | |

5月行事予定

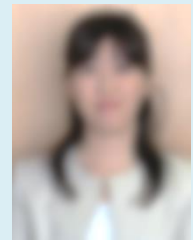
2 火 振替休業

お世話になります

今年度着任した先生方から

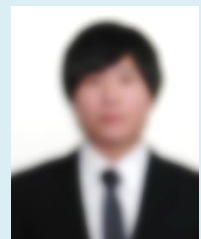
教諭 佐藤 実夏 (中標津町立中標津小学校より)

この度、中標津町立中標津小学校から転任してまいりました佐藤 実夏と申します。3・4年生の複式学級を担当します。3・4年生の子ども達のパワーに負けないくらい元気いっぱい頑張ります。どうぞよろしく願いいたします。



事務職員 八木 季純 (新採用)

初めまして。この度、高校を卒業し西春別小学校の事務職員に配属になりました八木です。社会人1年目ということで非常に頼りないと思いますが、みなさんの力になれるよう誠心誠意努力していこうと思っておりますのでどうかよろしく願いします。



公務補 小向 育男 (別海町立上西春別小学校より)

この度上西春別小学校より異動で本校に勤務することになりました小向と申します。本校は私の母校になりますが、何かとわからないことだらけでご迷惑をおかけすることと思っておりますが、精一杯頑張りますのでよろしく願いいたします。

