

生徒指導通信

上西春別中学校生徒指導部

2014年12月12日(金)

文責 吉田 昌弘

もうすぐ「冬休み」です。

後期の中間テストも終了し、二学期も残すところあとわずかとなりました。今学期は夏休み明け直後に「体育祭」、10月末には「文化祭」と、いわゆる二大行事が立て続けに行われ、皆さん一人ひとりが所属チームや所属部門の中で、精一杯頑張る姿が見られました。また、生徒会活動や部活動では三年生が一線を退き、すでに二年生を中心とする新体制に移行しています。こうして年間通じて最も長い二学期が終り、三学期にはいよいよ各学年とも「締めくくり」に取り掛かるわけです。当然のことながら、三学期を迎える前には皆さんお待ちかねの「冬休み」があります。冬休みの過ごし方や注意事項については、終業式に発行予定の「生徒指導通信」に掲載しようと思いますが、今回は「冬休み」を迎える前に・・・ということのでいくつか注意喚起をしておきます。読まずにゴミ箱にポイなんてことはせずに、しっかりと読んで「晴れやかな気持ち」で冬休みをのぞんでください。

① 二学期分の宿題や提出物は、冬休み前にキレイサッパリ出しましょう！

当たり前のことではありますが、「二学期に出すべきもの」は二学期中に提出するのがマナーです！まじめにべ切を守った人がバカらしくなりますし、何より、冬休みは冬休みで長期休業用の宿題が出されるわけですから、人より「やらねばならないこと」が多くなってしまうと、せっかくの冬休みを満喫できなくなってしまいます。何かとべ切に遅れがちな人、要注意です！！

勉強中です



② 登下校時の歩行はくれぐれも気をつけましょう！



今年はここまで殆ど雪が降っていませんが、その分朝夕の冷え込みが厳しく、通学路のそこかしこで凍結路面が見られます。勿論、滑って転ぶのにも注意してほしいとは思いますが、くれぐれも自動車には気をつけましょう。凍結路面では、「危ないっ！」と感じてからブレーキを踏んでも、車はすぐには停ま

りませんし、ドライバーの皆さんも、冬のはじめは「冬道を走る感覚」そのものが取り戻せていないものです。まさか横断歩道や信号機のないところで道路を渡ったりしている人はいないと思いますが、この時期はいつも以上に歩行者の側にも注意が必要です。交通ルールを守り、冬休み前に大怪我なんてことがないようにしましょう！！

③ あっという間に暗くなります。できるだけ夜間の外出は避けましょう！

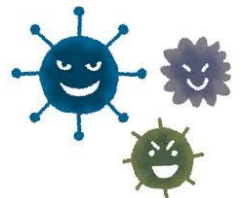
皆さんご存じの通り、今は下校時間の午後4時にはすっかり外が暗くなっています。今年の「冬至」(社会科で習いましたね。一年間で一番夜が長い日ですよ?)は12月22日(月)なので、そこをピークに徐々に夜が短くなっていくのですが、今しばらく「早いうちに暗くなる」状況に変わりはありません。

知っている人もいると思いますが、上西春別中学校では特に帰宅時間を定めてはしません(これは、帰宅時間は保護者と生徒本人が取り交わす、家庭内の決まりごとだと考えているからです。)が、寒くなってもやっぱり暗がりには色々な危険が潜んでいます。どうしても一人で夜出かける用事がある場合(大体、夜に外出する場合は保護者と一緒だとは思いますが・・・)は、「行き先」・「目的」・「帰宅時間」をハッキリと親御さんに伝えてから外出するようにしましょう！！



④ 気温・天候に合わせた服装をしましょう！

後期の生徒総会前に女子の冬期間の服装について話題になりましたが、そろそろ防寒が必要な時期になっています。まさかこの寒空に生足にソックスとか、ジャンパーも着ずに登下校しているなんて人はいないと思いますが、服装による防寒はカゼやインフルエンザ対策の基本中の基本です。手洗い・ウガイを徹底してみたところで季節感に乏しい(寒そうな)格好をしていれば、カゼやインフルエンザは防げません。今時期はどんな格好・服装をしていくのが望ましいのか、しっかりと考えて登校するようにしましょう！！



・・・以上、4点について注意喚起をしておきます。終業式直後から、クリスマスにお正月と楽しいイベントが目白押しですよ。心身ともに健康な状態で迎えられるようにね！