

学校だより



青葉が丘

平成27年5月29日

第3号

別海町立上西春別中学校

発行責任 校長 志道 仁

教育目標

知 ~自己のよさを生かし、意欲的に学習する生徒
徳 ~明るく思いやりの心と言動に責任を持つ生徒
体 ~辛苦に耐える強靱な心身を持つ生徒

相手と自分をつなげて伝えること

校長 志道 仁

芝桜のピンクのグラデーションの中で、太陽に向かってまっすぐ伸びるチューリップが凛と咲いている姿に夏の始まりを感じます。花や木々、空や雲などは言葉以外の様々な方法を用いて、何かを伝えてくれます。受け手の私たちが色々なことを感じるように、あるいは感じたいことをわかっているかのように伝えてくれます。

さて、私たち人間は、伝えたいことを伝える手段として「言語」という道具を長い歴史の中で身に付けて来ました。この道具は大変便利で、伝えたいことを直接的に伝えることができます。反面、この道具の使い方を誤ると、伝えたいこととは違う「感じ」が伝わり、思いもよらぬトラブルが発生してしまうこともあります。「言語」という便利な道具を手に入れてからの歴史の中で、この道具の使い方が変化を遂げ、その使い方が大変難しくなっているということなのでしょう。

その原因の一つに考えられるのが、情報の多様化とコンピュータ等の普及です。長い歴史の中で手に入れた「言語」そのものがデジタル化され、伝えるための道具ではなく、操作や処理するための「記号」になりつつあるのではないかと、危惧しています。更にこのように「言語」を指先で簡単に処理していると、この「言語」が長い歴史の中で培われたものであるということに対する畏敬の念や謙虚ささえも失われていくような気がします。「言語」が持つ役割は、デジタル化された単純な「記号」としてのものではなく、人と人をつなぐ大切なものなのです。そして「言語」という道具を操るには、知性や教養が必要です。私たち人間自身が知性や教養、もしくは感性を磨かなくなったら「言語」は「記号」としての役割しか果たさなくなるのではないかと感じてしまうのです。

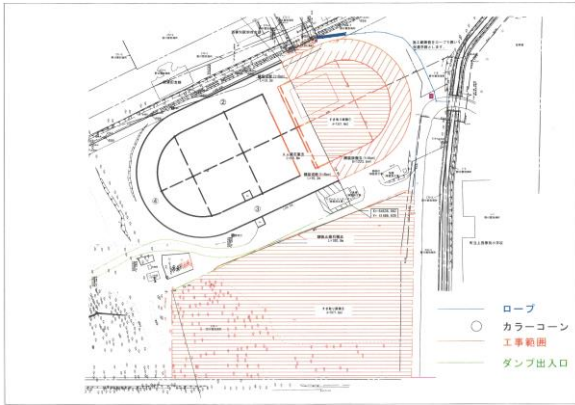
私たち人間は、表情や手振り身振りなどという、知性や教養、感性を表現するための手段も持ち合わせています。それらを「言語」と同時に駆使する必要があるということなのかもしれません。コンピュータはこれらの手段を持ち合わせないので、コンピュータとばかり顔を合わせていると、人間が持つ知性や教養、感性を磨く場が少なくなります。必然的に「言語」の使い方がわからなくなる、という結果が生じるのです。

これからの情報化が進む時代においては、ますます相手と自分の心がつながることが必要です。すなわち、伝えたい事柄をお互いに感じながら、相手に繋がるように自分の思いを伝えることが必要になってくるのだと思います。自分の思いを「記号」と化してしまった無機質な「言語」のみで伝えると、正しく伝わらない可能性があるということです。どのように相手と自分をつなげて伝えていくか、知性と教養、そして感性が試される時代になってきているのです。

庭先の芝桜やチューリップは「言語」がなくても何かを伝えてくれます。我々は「言語」を駆使して、伝え合うという行為ができる生き物であることを認識し、この能力を磨きたいものです。

そして、学校はこの「言語」を通して学び、伝え合い、社会の構成員としての能力を育てていくところです。教職員がこのことを認識し、知性と教養、感性を子どもたちと共に磨いていけることに喜びを感じながら、職務に邁進しなければと決意しています。

6月から校舎改築工事スタート！



保護者・地域の方々にも、様々な場面で、ご意見を提供していただいた校舎改築に係る工事が、いよいよ6月1日(月)から始まることになりました。校舎の完成は、平成28年秋を予定しています。
 ☆登下校の際等、危険ですので、工事現場には近づかないよう、十分御注意願います。

本校では、T T (ティーム・ティーチング=複数体制) による指導を数学、英語、理科他で実施するなど、手厚くきめ細かい指導の推進に努めています。特に、英語では、英語専科2名がいることを生かして、T T 指導のみならず、少人数指導を行っています。生徒の実態・希望を十分考慮したクラス編成を行い、授業アンケートを活用しながら、指導方法の改善に努めて参ります。

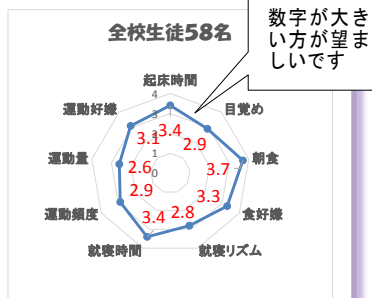
＜6月行事予定＞5月29日現在

日	曜	行 事	部活	給食	バス
1	月	振替休業	△		
2	火	衣替え準備期間	○	○	16:00
3	水	2年生ネイチャーガイド講習会 SC はくちよう号	○	○	16:00
4	木	委員会(拡大)	○	○	16:00
5	金	朝会 ALT	○	○	16:00
6	土	英検①1次 アニマル杯野球(中標津)	△		
7	日		△		
8	月	テスト計画作成(2週間前)	○	○	16:00
9	火	耳鼻咽喉科検診(2年)	○	○	16:00
10	水	衣替え完了 SC 研修日	○	○	14:35
11	木	避難訓練 放課後学習	○	○	16:00
12	金	地区中体連壮行式(部活写真撮影) ALT 尿検2次	○	○	16:00
13	土	地区中体連陸上大会 アニマル杯野球(中標津)	△		
14	日	地区中体連陸上大会	△		
15	月	朝会	○	○	16:00
16	火		○	○	16:00
17	水	脊柱側湾症検査(1年) SC はくちよう号	○	○	16:00
18	木	弁当の日 放課後学習	○	弁	16:00
19	金	ALT 職員会議	○	○	14:35
20	土	地区中体連野球1回戦	△		
21	日		△		
22	月	エキノコックス症検査(2年)	○	○	16:00
23	火	前期中間テスト	○	○	16:00
24	水		○	○	16:00
25	木	委員会(拡大) 尿検3次	○	○	16:00
26	金		○	○	16:00
27	土	地区中体連(野球2回戦) 通信陸上大会	△		
28	日	地区中体連(野球2回戦) 通信陸上大会	△		
29	月		○	○	16:00
30	火	放課後学習	○	○	16:00

生活を見直し、健康的な生活を

毎年4月に実施している生活健康チェックの今年度の結果がまとまりました。メディアと接する時間が長くなり過ぎて、生活のリズムを崩さぬよう、早寝早起きを心がけた、規則正しい生活が身につけられるよう、しっかりと見守っていきたいものです。御協力をよろしく願います。

就寝時間が23時過ぎという生徒が、1年生9名、2年生8名、3年生4名いました。適度な運動も心がけたいものです。



PTA理事の皆さん、よろしくお願いします

	1 A	2 A	3 A
総務	岡部義継さん	吉田貴男さん	斉藤正則さん
研修部	岡部睦美さん	松岡かおりさん	柏葉美和子さん
環境	本田千春さん	砂越健一さん	岡野信幸さん
厚生部	坂田美樹子さん	菅野ひろみさん	荒井めぐみさん
学級	小豆島美香さん	神谷直美さん	森井多鶴さん
理事	泉 明香さん	長澤育美さん	藤野美幸さん

5月30日(土) 健康マラソン大会 開会式9:00