



# 食育通信

別海町立上春別中学校  
食育担当（服部）  
平成25年 4月 9日  
第 1 号

☆ 毎月19日は「食育の日」です。

みなさん、こんにちは。

今年度も「食」に関して生徒・保護者のみなさんと学びながら交流していきたいと考えています。まずは、昨日から始まっている「給食」についての諸連絡となります。

食べることは生きることの基本

## 給食のお知らせ

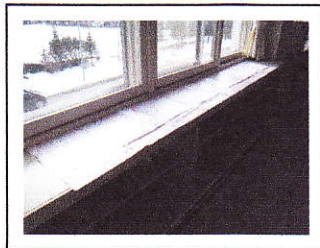
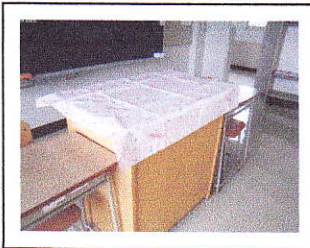
☆各自、給食用のはし・スプーン等の準備をお願いします。

給食センターのものを購入したい人は、服部まで声をかけてください。

今年度から、全校給食を火・木曜日とし、他の曜日は学級給食とします。昨年度と変えた部分もありますので、下記の写真を見ながら、覚えてほしいと思います。

### 【学級給食での配膳場所】

※学級給食時の流れは、学級掲示されています。



教卓や窓際のロッカー上を使用します。各学級にテーブルクロスを置きますので、それを敷いてください。

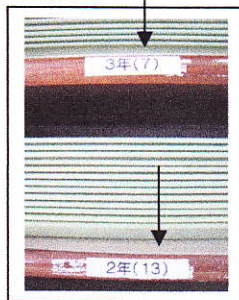
使用後は、台ふきんで拭いてから定位置に戻しましょう。

### 【給食着の保管場所】

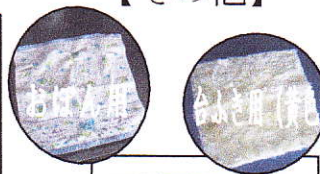


家庭科室内のロッカーに号数別に入っています。サイズが小さい方から5号→3着、6号→4着、7号→5号、合計12着用意しています。学級給食時は、各学年4着まで使用可能です。使用後は、元の場所に左図のようにしっかりハンガーにかけて返してください。週1回、生活保健委員会で洗濯をします。

### 【おぼんの保管場所】



### 【その他】



使用した各ふきんは、家庭科室内に置いてあるピンク色の「ふきん回収バケツ」に毎回入れてください。学級に置き忘れないよう注意しましょう。

家庭科室内の奥の戸棚です。学年ごとに置き場所を決めました。( )内の数字の枚数で置くようにしてください。特に全校給食後の給食当番の人は間違わないようお願いします。



全校給食時の給食当番は学年で輪番制（1年→2年→3年）とします。  
※当番：6人程度 席決めの棒のあたりに学年の札も用意しました。この札を見て動いてください。しばらくは、2・3年生がお手本を見せてくれればうれしいです。