

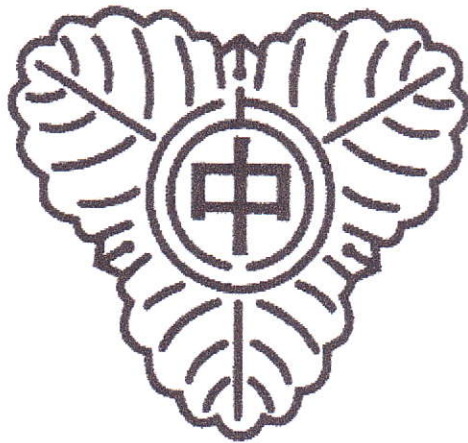
平成25年度 CRTテストの結果と分析

この結果と分析は、今年度実施されたCRTテストを生かすために作成しました。

細かいデータは省略して、グラフで全国・別海町平均と比較したものです。

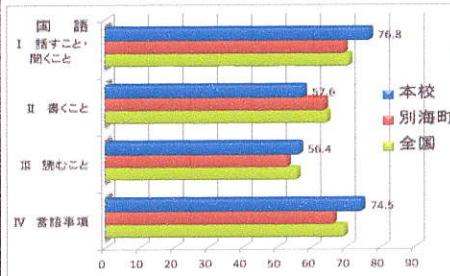
この結果を基に各教科・学年で具体的な取り組みを実施いたします。

又、全観点評定(5段階)のパーセンテージの比較もちらばりぐあいをつかむためには有効と考えます。



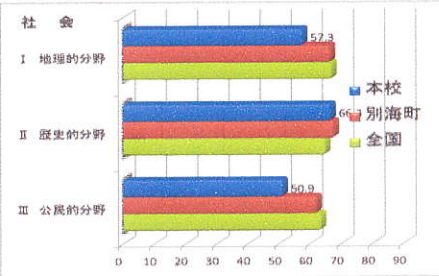
別海町立上春別中学校

平成25年度 1学年 CRT検査の結果



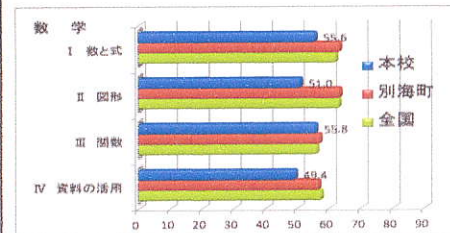
国語 全観点評定

	1	2	3	4	5
本校	0%	0%	63%	38%	0%
全国	4%	14%	39%	35%	8%



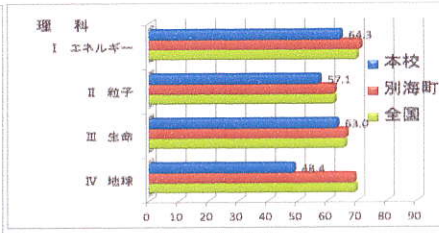
社会 全観点評定

	1	2	3	4	5
本校	0%	13%	63%	25%	0%
全国	4%	14%	40%	34%	8%



数学 全観点評定

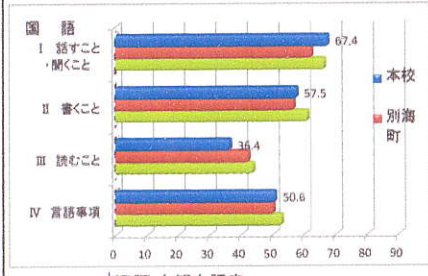
	1	2	3	4	5
本校	13%	25%	50%	13%	0%
全国	10%	19%	41%	24%	5%



理科 全観点評定

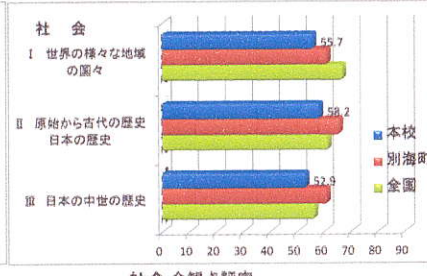
	1	2	3	4	5
本校	0%	30%	38%	25%	0%
全国	2%	11%	40%	37%	8%

平成25年度 2学年 CRT検査の結果



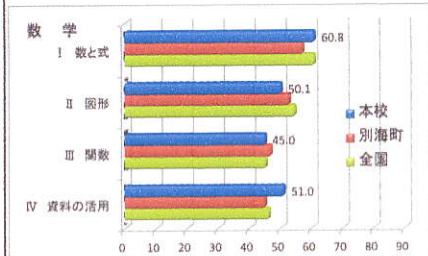
国語 全観点評定

	1	2	3	4	5
本校	0%	30%	40%	30%	0%
全国	3%	16%	45%	30%	7%



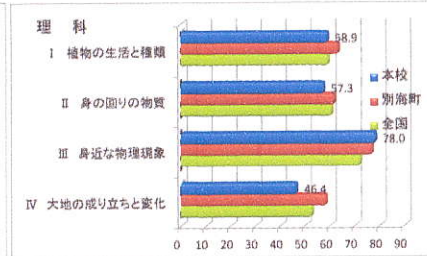
社会 全観点評定

	1	2	3	4	5
本校	10%	20%	30%	30%	10%
全国	5%	13%	33%	30%	19%



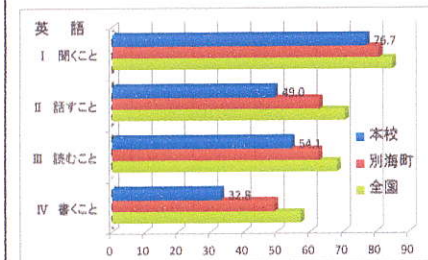
数学 全観点評定

	1	2	3	4	5
本校	10%	20%	40%	20%	10%
全国	5%	18%	39%	25%	13%



理科 全観点評定

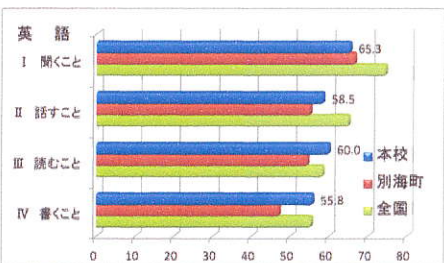
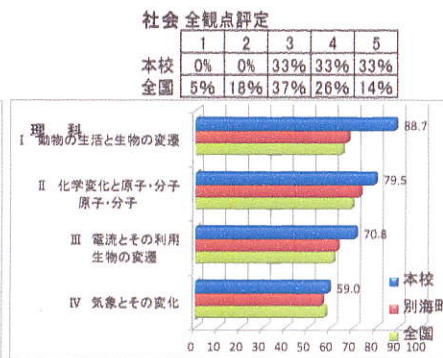
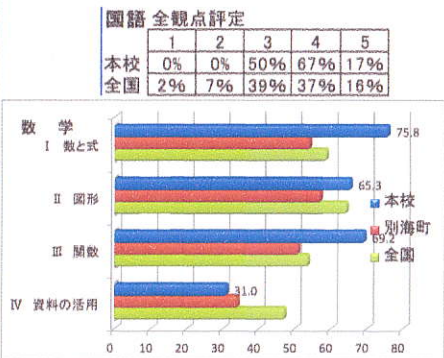
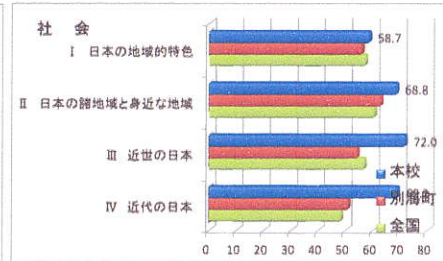
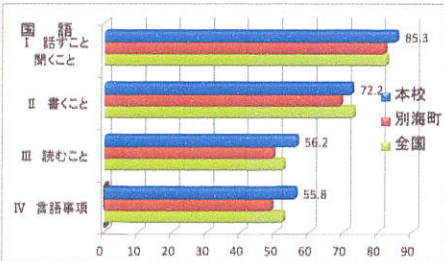
	1	2	3	4	5
本校	20%	0%	30%	40%	10%
全国	4%	15%	40%	28%	13%



英語 全観点評定

	1	2	3	4	5
本校	20%	20%	30%	30%	0%
全国	4%	11%	25%	32%	29%

平成25年度 3学年 CRT検査の結果



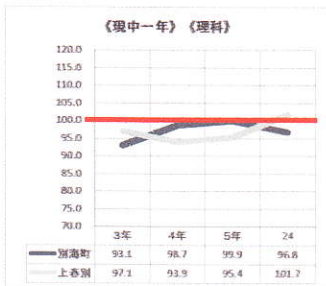
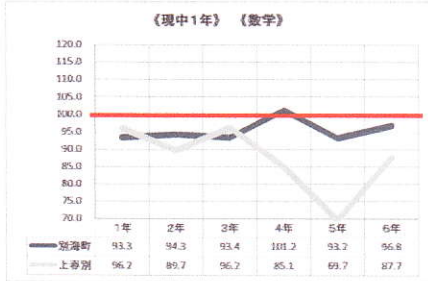
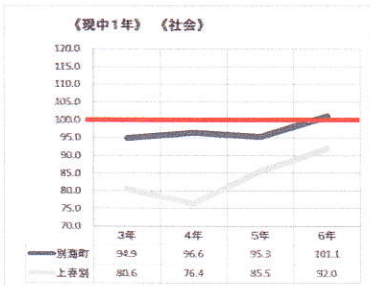
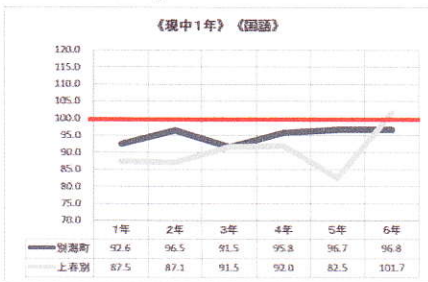
具体的な取り組み

- ①長期休業中の学習会
- ②チャレンジテストの活用
- ③個々の生徒に合わせた夏休みの課題
- ④土・日の部活動前後の学習会
- ⑤放課後の学級の時間を使っての学習会
- ⑥個々の生徒の家庭学習の仕方指導
- ⑦授業の中での補充学習

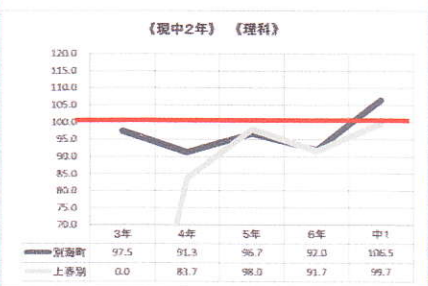
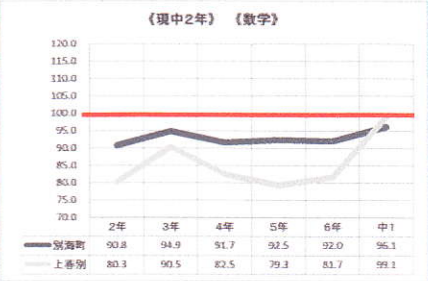
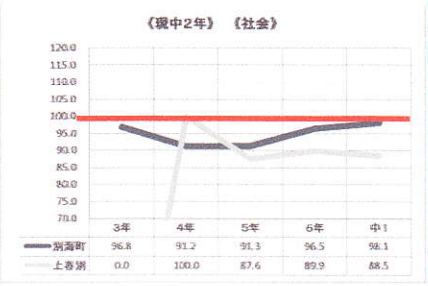
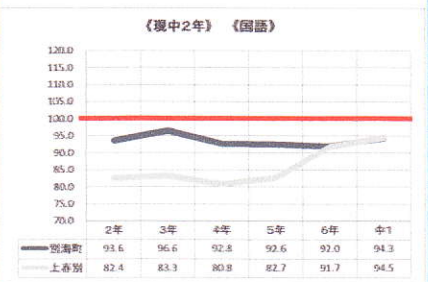
平成25年度CRTテストの分析 各学年の経年変化の様子

※前年度の学習内容で検査しているためデータは前年度の学年の結果として表しています。

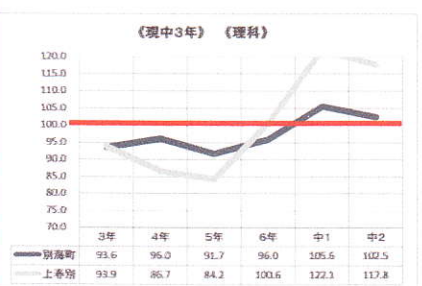
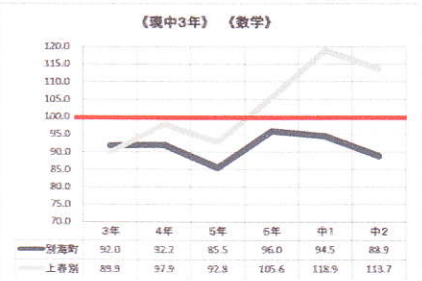
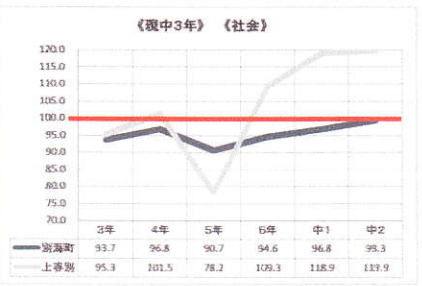
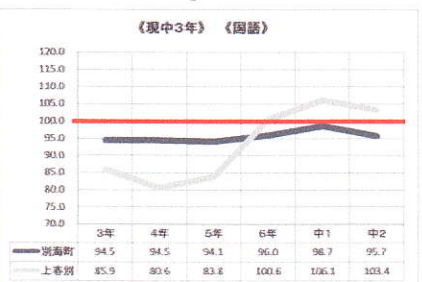
中



中



中



現在の中2数学の低学力が顕著であった。1年間数学科の教諭等の取り組みでほぼ全国平均に追いついた。

