

親潮

第15号

別海町立野付中学校
発行者 荒谷 順一郎
2010/11/1 発行
＝ふるさとに生きる力を育む＝

文化祭、感動の中、無事終了！

～文化祭特集号

去る10月24日(日)に第48回文化祭が開催されました。今年の文化祭は、インフルエンザの全町的な流行、感染がなく、全員が健康で実施、終了することができました。内容は展示部門、ステージ部門に分かれて実施しました。展示では学級展示、教科展示、ステージは全校合唱、全校器楽、演劇、弁論、職員有志さらに生徒有志バンドなど盛りだくさんの内容でした。今年の文化祭、51名の生徒は、一致団結してさまざまな場面で素晴らしい頑張りを見せてくれました。全校生徒が51名の規模なので文化祭の取り組みは一人一人が何役もの役割をこなす必要があります。限られた期間、時間で準備は大変です。その中で、各生徒が底力を発揮してそれぞれの任務、仕事を責任もってやり抜いてくれました。生徒たちの頑張りにより、私達教職員も元気・エネルギーをもらいました。また、今年の文化祭テーマ「Let's enjoy 文化祭」の通り、全員で文化祭を盛り上げて楽しみましようということが一番の目標に取り組みました。終了した時に、生徒皆が、充実感を、達成感を味わうことができたと思います。これはとても重要であり、今後も、この文化祭から得たものを糧にして指導、努力をしていきたいと考えます。



オープニングセレモニー

最後に、お昼のバザーについてですが、昨年延期でできなかった豚汁や焼き鳥に加え、昨年からはじめた「はまなすバザー」も実施しました。バザーでは、朝早くから学級理事の皆さんが準備を行ってくれました。施設部の方たちも、早朝から焼鳥の作業を行っていただくなど、側面から文化祭を支えてくれました。本当にありがとうございました。保護者の皆様におかれましても、多数の皆様により、準備から各方面にわたりご協力いただきました。また来校客数も、今年度、急増した一昨年や昨年とほぼ同じ数であり、文化祭の「盛り上げ」に貢献してくれました。深く感謝致すと共に厚くお礼申し上げます。行事を通して、生徒達は着実に成長していると確信しています。今後とも地域と連携し、地域と共に歩む教育活動を実践していきたいと考えておりますので、より一層のご支援をお願い致します。

◎今年度におきましても、文化祭の保護者アンケートについてご協力お願いします。次年度の文化祭に向けて参考資料とさせていただきます。11月4日(木)までに担任へ提出願います。

写真による文化祭 NO. 1



3年劇



2年劇



1年劇



全校合唱



NTK48ダンス



生徒有志バンド

文化祭の感想～生徒作文

3年 勝木 翔

今年の文化祭は展示を選びました。展示ではグラウンドに校章を書きました。予想以上に大変でしたが、劇のメンバーも手伝ってくれて、ようやく完成させることができました。バンドでは良かったと言ってくれた人がたくさんいてくれたので、うれしかったです。来年の文化祭に向けて、今の2年生がバンドをやりそうなので頑張ってもらいたいです。あと、劇も展示も最後なので、そっちの方にも力を入れて頑張ってくれることを期待しています。

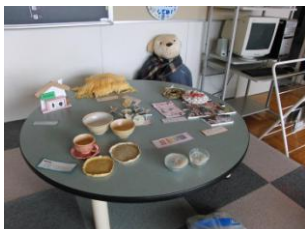
2年 前田 萌子

今回は、劇を選んでやりました。最初はセリフを覚えるのも大変で、台本なしでやった時は浮かんでこなかったり、つかかりました。だけど、学校に遅くまで残って練習したので何とか覚える事ができました。文化祭活動で5、6時間目と放課後にはみんなで協力して練習したり、ふだんできないことができて楽しかったです。また去年は、インフルエンザの影響でバザーができなくなってしまったので今年初めてバザーをやりました。合唱・器楽では、歌はソプラノで高く出なかったり、リコーダーも一つ一つの音をきれいに吹くのが大変でした。けれど最後に間違えずにできました。来年は最後の文化祭なので悔いが残らないように楽しみたいと思います。

1年 伊勢 正

僕にとって、初めての文化祭にしては、とてもよくできたと思います。僕は劇をやってセリフの長い人物の役でも、少しかむところはありませんでしたが、見事にこなすことができました。母からも「よくこんな長いセリフ覚えたね」と言われました。ちょっとうれしかったです。バザーでも、みんなと仲良くごはんを食べ、おもしろかったです。次回の文化祭では、また劇をやるのかなと思っています。

● 写真による文化祭(No. 2)



1 1 月行事予定

給食

日	曜日	行事	給食
1	月	朝会1	○
2	火	北方領土サミット事前研修① 1年サケ調理実習(3, 4校時)	○
3	水	文化の日	×
4	木		○
5	金	第2回漢字検定	○
6	土		×
7	日		×
8	月	朝会2、後期生徒会役員選挙 耳鼻科検診(2年、14:50~)	○
9	火	合同音楽祭(中高、中央公民館)	×
10	水	学カテスト(3年、総合C)	○
11	木		○
12	金	委員会	○
13	土	秋季管内バレー大会(標津)	×
14	日	西春別小学校80周年記念式典	×
15	月	朝会(任命式)、貯金日 授業参観日、食に関する講演	○
16	火	定例職員会議	○
17	水		○
18	木		○
19	金	はくちょう号、別教研③(午後)	○
20	土		
21	日	学びピア(上春別)	×
22	月	朝会3	○
23	火	勤労感謝の日	×
24	水	校内授業研	○
25	木	サケ薫製(3年)	○
26	金	集金日、後期生徒総会	○
27	土	別海町弁論大会(マルチメディア館9:00~)	×
28	日		×
29	月	朝会3	○
30	火		○